

TEILREVISION 2019/2020
ZONENPLAN 1:5'000

Gemeinde Rümliigen | Kanton Bern
Auflageexemplar vom 11. Februar 2020

- Zonenplan (genehmigt am 19. Januar 1990 / 1. September 2003)
- Ergänzung Gewässerräume 2020

Panorama AG für Raumplanung, Architektur und Landschaft | Münzrain 10 | 3005 Bern | Fon 031 326 44 44 | Fax 031 326 43 26
Gibelinstrasse 2 | 4503 Solothurn | Fon 032 625 24 42 | Fax 032 625 24 45 | www.panorama-ag.ch

Genehmigungsvermerke der Änderung des Zonenplans 2019/2020

Mitwirkung vom 11.10.2018 bis 12.11.2018
Vorprüfung vom 09.08.2019
Publikation im amtlichen Anzeiger vom
Publikation im Amtsblatt vom
Öffentliche Auflage vom

Einspracheverhandlungen am
Erledigte Einsprachen:
Unerledigte Einsprachen:
Rechtsverwahrungen:

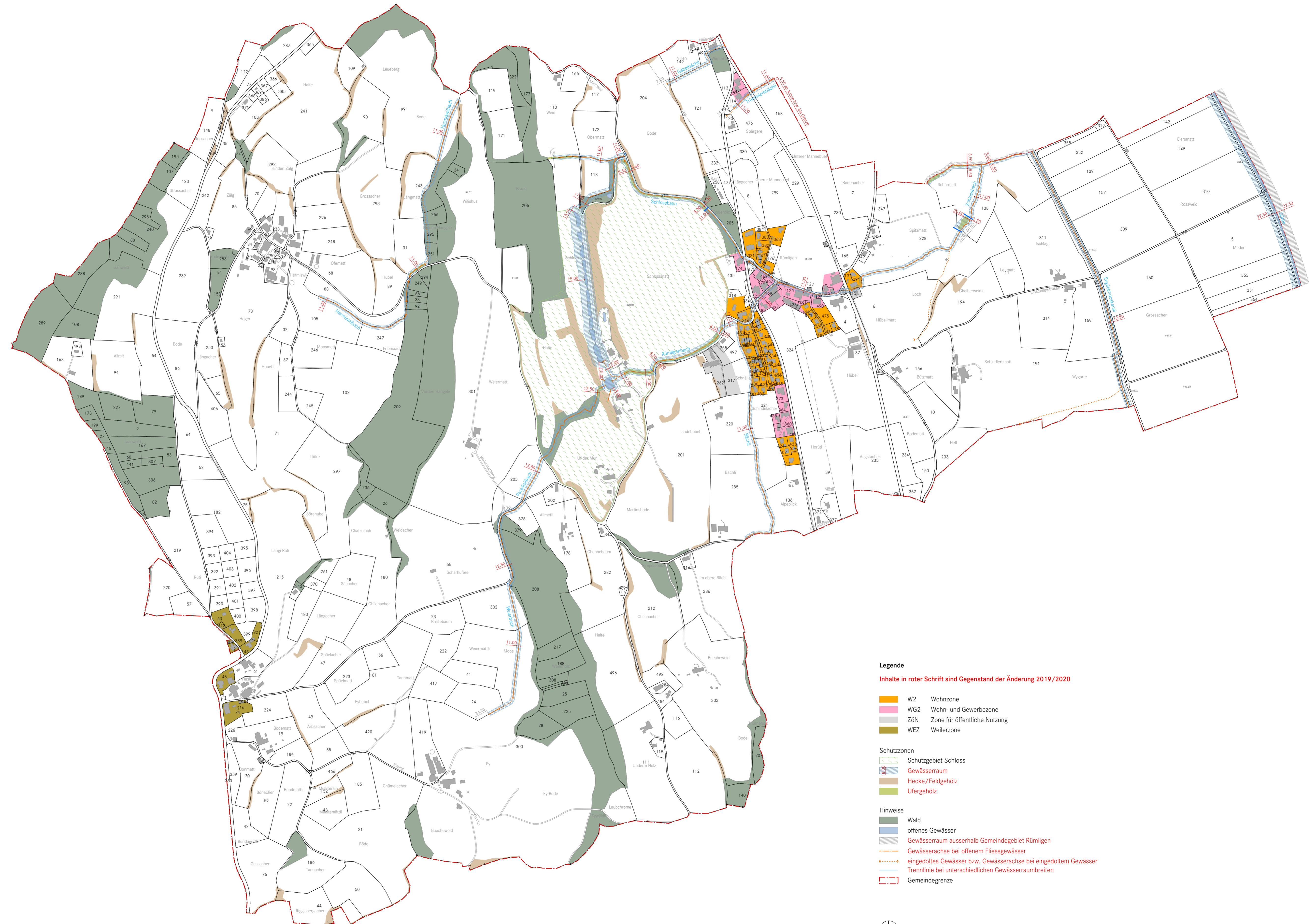
Beschlossen durch den Gemeinderat am

Beschlossen durch die Gemeindeversammlung am

Namens der Einwohnergemeinde:
Der Gemeindepräsident Die Gemeindegemeinschreiberin

Die Richtigkeit dieser Angaben bescheinigt:
Rümliigen, den Die Gemeindegemeinschreiberin

Genehmigt durch das Amt für Gemeinden und Raumordnung AGR am



Legende

Inhalte in roter Schrift sind Gegenstand der Änderung 2019/2020

- W2 Wohnzone
- WG2 Wohn- und Gewerbezone
- ZÖN Zone für öffentliche Nutzung
- WEZ Weilerzone

Schutzzonen

- Schutzgebiet Schloss
- Gewässerraum
- Hecke/Feldgehölz
- Ufergehölz

Hinweise

- Wald
- offenes Gewässer
- Gewässerraum ausserhalb Gemeindegebiet Rümliigen
- Gewässerachse bei offenem Fliessgewässer
- eingedoltes Gewässer bzw. Gewässerachse bei eingedoltem Gewässer
- Trennlinie bei unterschiedlichen Gewässerräumweiten
- Gemeindegrenze

