



Einwohnergemeinde Riggisberg

Kanton Bern



RICHTPLAN ENERGIE

Genehmigungsexemplar

Richtplankarte 1:10'000

Der Richtplan Energie besteht aus: Bericht, Massnahmenblätter, Richtplankarte

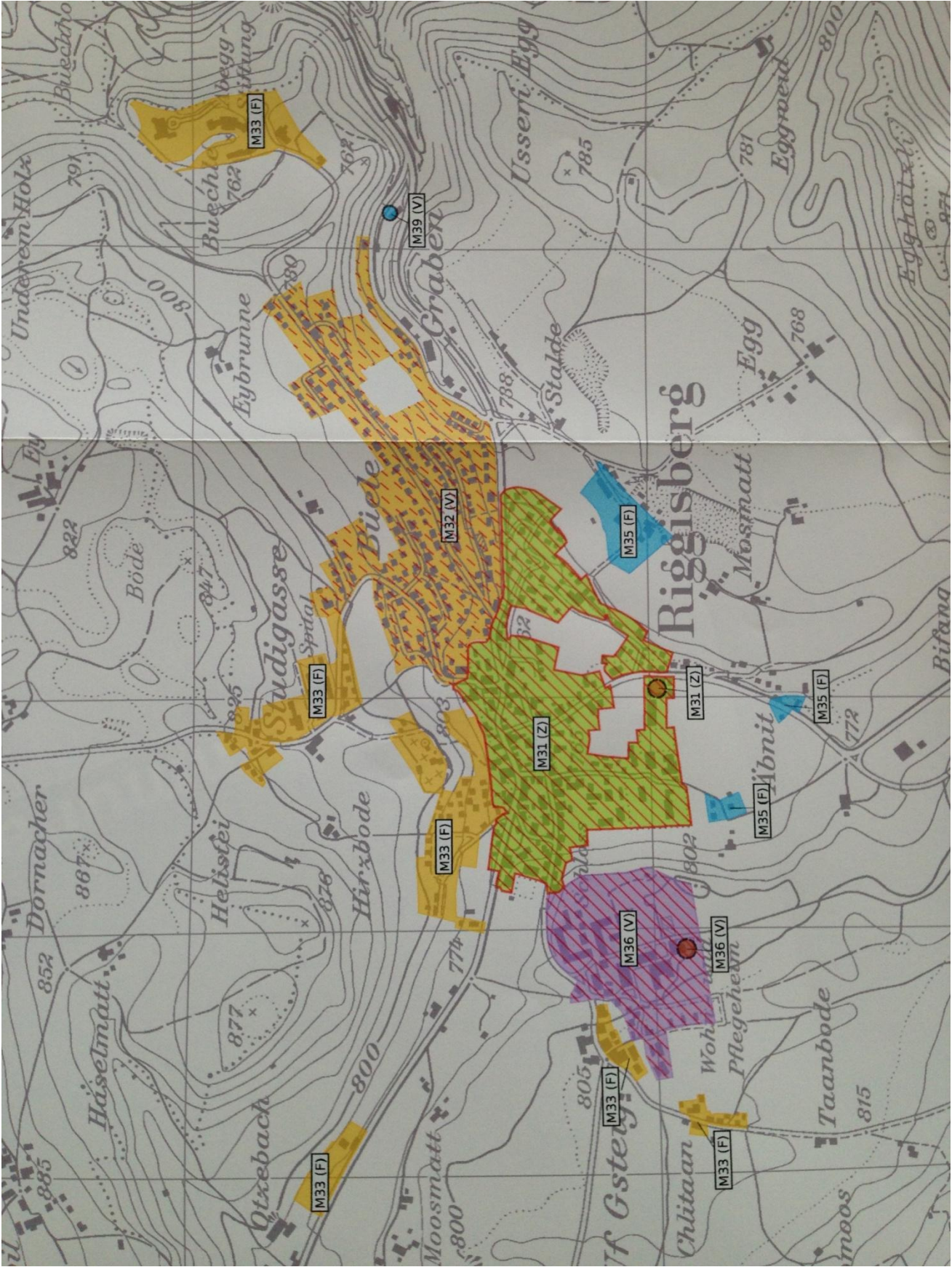
Planergemeinschaft

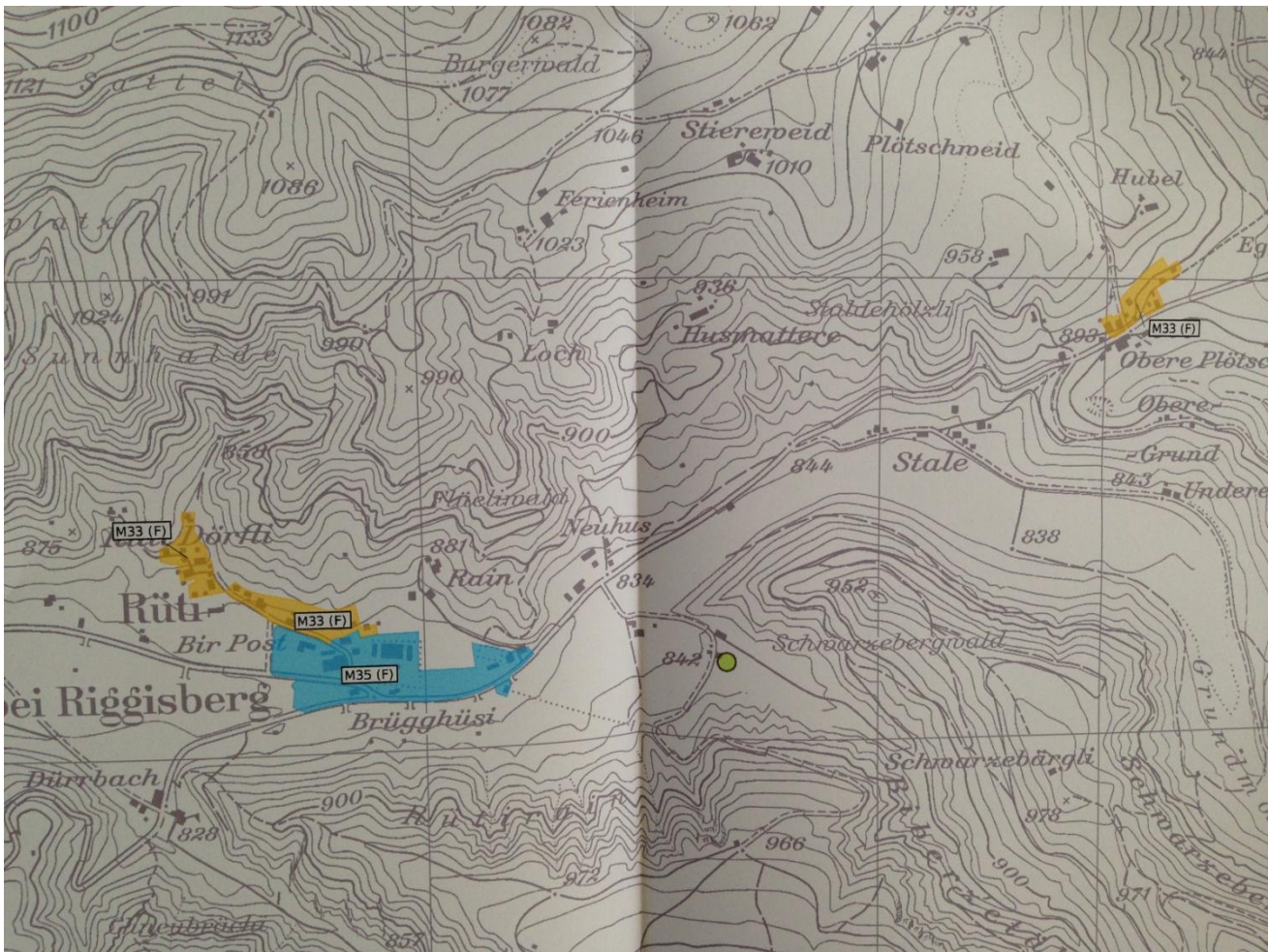
30. Juli 2013

syntas
solutions

BÜRGI SCHÄRER
Architektur und Planung AG

bichsel bigler partner ag ◀
vermessung geomatik





Legende

Massnahmen und Koordinationsstand

	(V) Vororientierung
	(Z) Zwischenergebnis
	(F) Festsetzung

Energieträger

	Geothermie
	Holz
	Wasser
	Biogas

Festlegungen zur Wärmeversorgung

	Wärmeverbund, Anschlusspflicht vorgesehen
	Wärmeverbund
	Wärmeverbund ist zu prüfen

Anlagen

	Holzschnitzellager
	Standortvorschlag
	Strom aus Wasserkraft