

Riggisberg ist eine lebendige Gemeinde mit rund 3'000 Einwohner und Einwohnerinnen. Die Gemeinde ist mit ihrem vielfältigen Angebot ein attraktiver Wohn- und Arbeitsort. Als regionales Zentrum erbringen wir unsere Dienstleistungen unter anderem auch für umliegende Gemeinden.

Wir suchen per sofort oder nach Vereinbarung eine*n

Sozialarbeiter*in
für den Regionalen Sozialdienst Riggisberg
60% - 100%
(mit Option Übernahme Bereichsleitung Sozialhilfe)

Über uns: Wir sind mehr als nur ein gewöhnlicher Sozialdienst - wir sind eine ambitionierte Crew mit der Mission, den besten Sozialdienst zwischen Thun und Bern zu gestalten! Unser Ziel ist es, unseren Einwohnern und unseren Einwohnerinnen einen echten Mehrwert zu bieten. Als polyvalenter Dienst stehen wir für vielseitige Unterstützung bereit.

Deine Mission: Als Sozialarbeiter*in im Regionalen Sozialdienst Riggisberg bist du nicht nur Teil des Teams, sondern spielst auch eine entscheidende Rolle darin. Deine Aufgabe ist es, Menschen auf ihrem Weg zu unterstützen, Hindernisse aus dem Weg zu räumen und gemeinsam Höhen zu erklimmen. Du bist der Wegweiser in schwierigen Zeiten und gestaltest aktiv Veränderungen.

Dein Profil: Du bist nicht nur mit einem abgeschlossenen **Studium in Sozialer Arbeit** oder einer vergleichbaren Qualifikation ausgestattet, sondern bringst auch **umfangreiche Erfahrung in der Sozialhilfe und der Mandatsführung** mit. Als erfahrener Profi verfügst du über ein ausgeprägtes Engagement, Zuverlässigkeit und eine Prise Humor, während du bereit bist, traditionelle Pfade zu verlassen und innovative Lösungswege zu erkunden. Deine herausragenden Kommunikationsfähigkeiten und die Bereitschaft, deine Ideen aktiv zu verwirklichen, machen dich zu einem wertvollen Mitglied unseres Teams.

Was wir bieten: Du erhältst Raum für deine Ideen und die Möglichkeit, unsere Mission aktiv mitzugestalten. Neben Supervisionen und regelmäßigen Brainstorming-Sessions legen wir großen Wert auf eine humorvolle und kooperative Zusammenarbeit im Team. Es besteht die Möglichkeit, sich in einem Fachbereich zu entfalten, in dem man besonders stark ist. **Wie wäre es mit der Gelegenheit den Bereich Sozialhilfe zu leiten?** Mit digitalen Tools, innovativen Ansätzen und einem starken Teamgeist setzen wir neue Massstäbe. Unser Ziel ist es nicht, uns mit dem Status quo zufrieden zu geben, sondern stetig nach Verbesserungen zu streben und die Qualität unserer Arbeit kontinuierlich zu steigern.

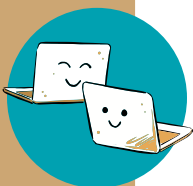
Bist du bereit Teil unserer Crew zu werden? Dann schicke dein komplettes Dossier per E-Mail an corina.koller@riggisberg.ch und werde Teil unserer Mission! Hast du Fragen? Ruf uns einfach an unter 031 808 01 52, Yolanda, unsere Abteilungsleiterin, steht dir gerne Rede und Antwort. Die Dossiers werden laufend geprüft.



#Gärn



Offe



Zäme



Für Riggisberg
u d'Region